

1. Sádronkartonové desky tl. 12,5mm
- 2.1 Svislý profil R-CW 75
- 2.2 Vodorovný profil R-UW 75
3. Minerální izolace tl. 60mm dle specifikace
- 4.1 Šrouby 212/25 TN
- 4.2 Šrouby 212/35 TN
5. Spáry zatmeleny dle technologie výrobce
6. Kotvení do obvodových konstrukcí
7. Napojovací těsnění

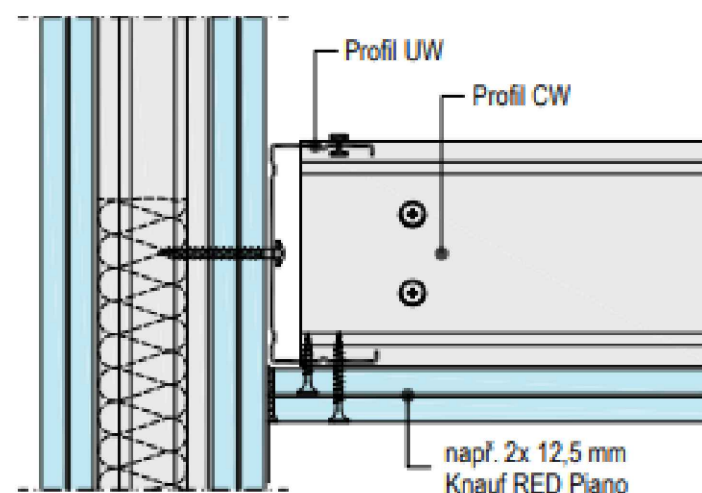
1. Sádronkartonové desky tl. 12,5mm
- 2.1 Svislý profil R-CW 100
- 2.2 Vodorovný profil R-UW 100
3. Minerální izolace tl. 80mm dle specifikace
- 4.1 Šrouby 212/25 TN
- 4.2 Šrouby 212/35 TN
5. Spáry zatmeleny dle technologie výrobce
6. Kotvení do obvodových konstrukcí
7. Napojovací těsnění

Pozn.:

- **záкрыty (kastlíky) pro rozvody ZTI s SDK deskou tl. 15mm na CW/UW50 profilech**
- **předstěny jsou tvořeny SDK deskou tl. 15mm na CW /UW50 profilech s minimálním prostorem 150mm od stěny**
- SDK 12,5mm impregnovaná do vlhkého prostředí (sociální zázemí) s pož. odolností dle PBŘ

VEŠKERÉ STAVEBNÍ PRÁCE MUSÍ BÝT PROVÁDĚNY DLE TECHNOLOGICKÝCH POSTUPŮ VÝROBCE A DLE PŘÍSLUŠNÝCH PLATNÝCH NOREM.

DETAIL KOLMÉHO NAPOJENÍ SDK PŘÍČEK



Investor:	Královéhradecký kraj Pivovarské náměstí 1245 500 03, Hradec Králové	Zpracovatel:	
Místo stavby:	Oblastní nemocnice Trutnov, Maxima Gorkého 77, 541 01 Trutnov k.ú. Trutnov [769029] parc. č. st. 1716		DIGITRONIC CZ s. r. o. Šimkova 904, 500 03 Hradec Králové www.digitronic.cz, tzb@digitronic.cz
Vedoucí projektu:	Ing. Jan Dinga	Datum:	09/2022
Zodp. projektant:	Ing. Radek Dědina	Stupeň PD:	DPS
Vypracoval:	Lukáš Dědič	Část:	Architektonicko stavební řešení
Akce:	Nástavba provozně technického objektu - ON Trutnov		Paré:
Obsah:	DETAIL SDK PŘÍČEK		Formát: 2xA4
			Měřítko: 1:10
			Číslo výkresu D.1.1.21